

## ШТАМПОВАННЫЙ ОТВОД ПРЯМОУГОЛЬНОГО СЕЧЕНИЯ



### О продукции:

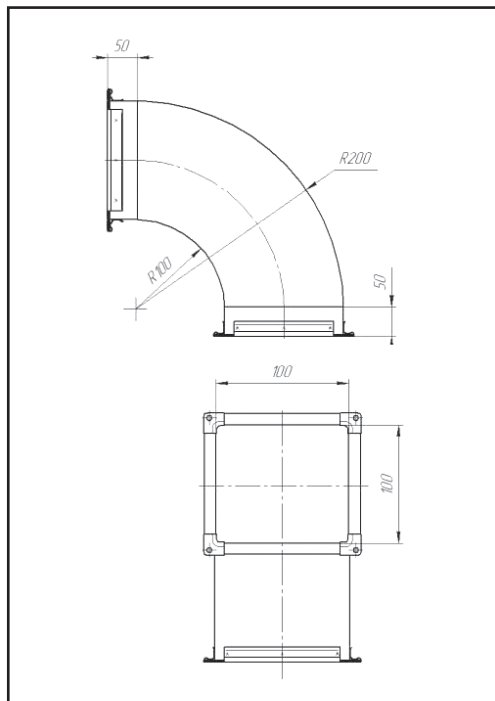
**Фабрика Вентиляции ГалВент первая в мире, разработала и внедрила штампованный отвод прямоугольного сечения из оцинкованной стали.**

Штампованный отвод (Пр) прямоугольного сечения 90° 100x100 мм R = 100 мм:

- Штампованный отвод прямоугольного сечения изготавливается из оцинкованной стали толщиной 0,50 мм и 0,80 мм;

### Преимущества:

- Стоимость готового штампованного отвода ниже стандартного;
- Наличие готовых отводов толщиной 0,50 мм и 0,80 мм на складе свободной продукции;
- Класс герметичности штампованного отвода выше, чем у стандартного прямоугольного отвода;
- Эстетичный внешний вид;
- Более гладкая внутренняя поверхность, что улучшает аэродинамические свойства изделия.



### Технические характеристики:

- Сечение отвода штампованного 100x100 мм;
- Угол отвода штампованного 90°;
- Радиус шейки отвода штампованного R = 100 мм;
- Прямые участки под шину 50x50 мм;

### Примечание:

В настоящее время ведутся активные работы по внедрению других размеров.

**Отвод штамп. (Пр) - 100x100 - 90 (оц. ст. 0,50/100 - Шина R20x650ц)**

Наименование

Сечение АxВ (мм)

Угол отвода (гр)

Материал, толщина, дополнительная информация